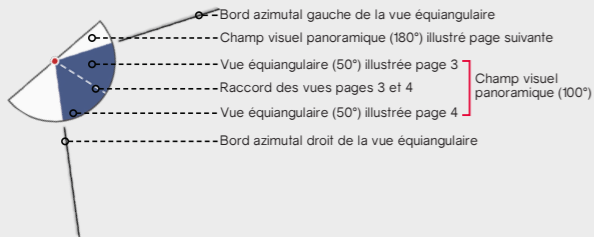


Informations du projet éolien

Nombre d'éoliennes : 9
 Dimension mat | rotor | hauteur totale 91m | 117m | 149,4m
 Orientation rotor : toujours en direction de l'observateur
 Éolienne la plus proche : E7 (2666m)
 Éolienne la plus éloignée : E1 (4610m)

Légende

> Cône de vue



> Contexte éolien

- Parc éolien en service
- Projet éolien autorisé (PC accordé)
- Projet éolien en instruction (avis AE)
- Projet d'extension du parc éolien du Douiche

> Zones de visibilité (carte de ZVI)

- Angle apparent | 0,1°-0,5°
- Angle apparent | 0,5°-1,0°
- Angle apparent | 1,0°-5,0°
- Angle apparent | 5,0°-180° (angle maximal)

Calcul de ZVI réalisé sur WindPro 3.2

Prise en compte du Corine Land Cover pour la prise en compte du tissu végétal (essentiellement les masses boisées majeures)

Pour se représenter les angles...

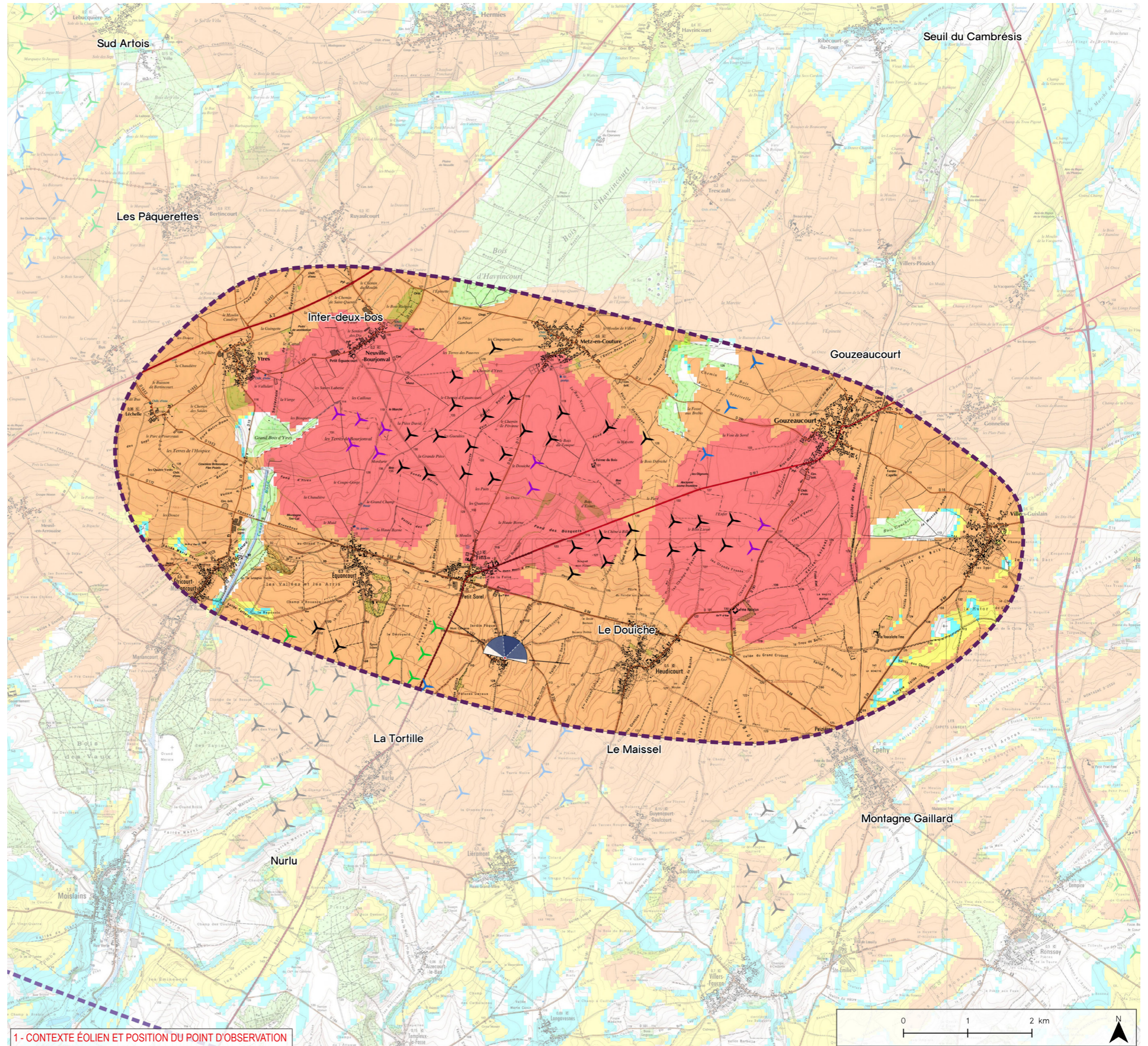
0,5° correspond à une hauteur équivalente (cm) d'un objet de 0,87 cm placé à 1 m de l'œil

1° correspond à une hauteur équivalente (cm) d'un objet de 1,7 cm placé à 1 m de l'œil

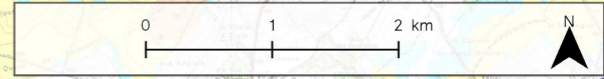
5° correspond à une hauteur équivalente (cm) d'un objet de 8,7 cm placé à 1 m de l'œil

> Aires d'études

- Aire d'étude éloignée
- Aire d'étude rapprochée
- Aire d'étude immédiate



1 - CONTEXTE ÉOLIEN ET POSITION DU POINT D'OBSERVATION



Informations photographie

Identifiant : c14

Coordonnées Lambert 93 (X, Y, Z) : 703629, 6991645, 128,7

Date et heure de prise de vue : 13/02/2019 13:35

Focale APS-C / Focale 24x36 : 35mm / 52,5 mm

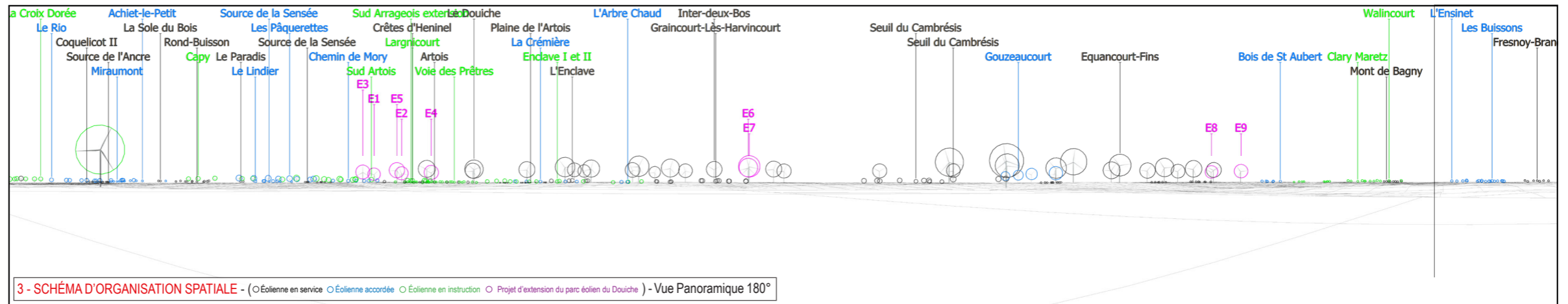
Appareil Photo Numérique : NIKON D5000

Assemblage panoramique : Cylindrique

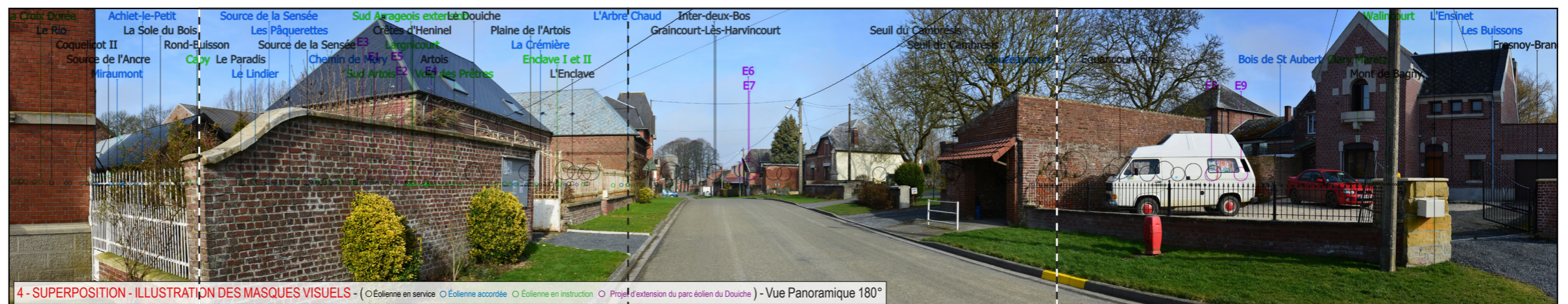
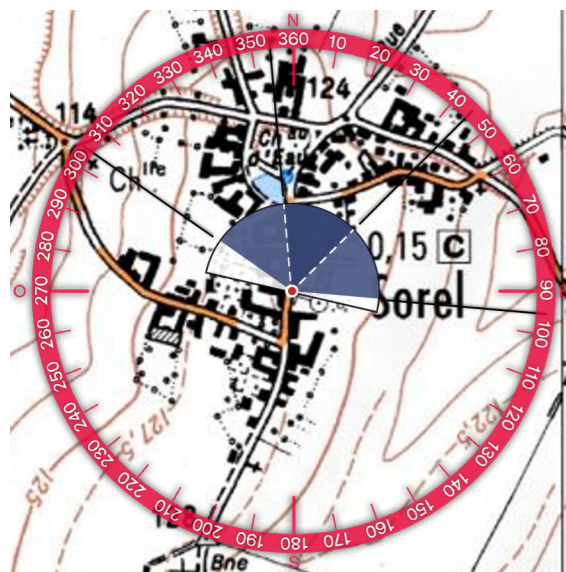
Hauteur de prise de vue : 1,6 m



2 - SITUATION EXISTANTE - (○ Éolienne en service ○ Éolienne accordée) - Vue Panoramique 180°



3 - SCHÉMA D'ORGANISATION SPATIALE - (○ Éolienne en service ○ Éolienne accordée ○ Éolienne en instruction ○ Projet d'extension du parc éolien du Douiche) - Vue Panoramique 180°



4 - SUPERPOSITION - ILLUSTRATION DES MASQUES VISUELS - (○ Éolienne en service ○ Éolienne accordée ○ Éolienne en instruction ○ Projet d'extension du parc éolien du Douiche) - Vue Panoramique 180°



5 - PHOTOSIMULATION - (○ Éolienne en service ○ Éolienne accordée ○ Éolienne en instruction ○ Projet d'extension du parc éolien du Douiche) - Vue Panoramique 180°

IMPACTS PAYSAGERS

795

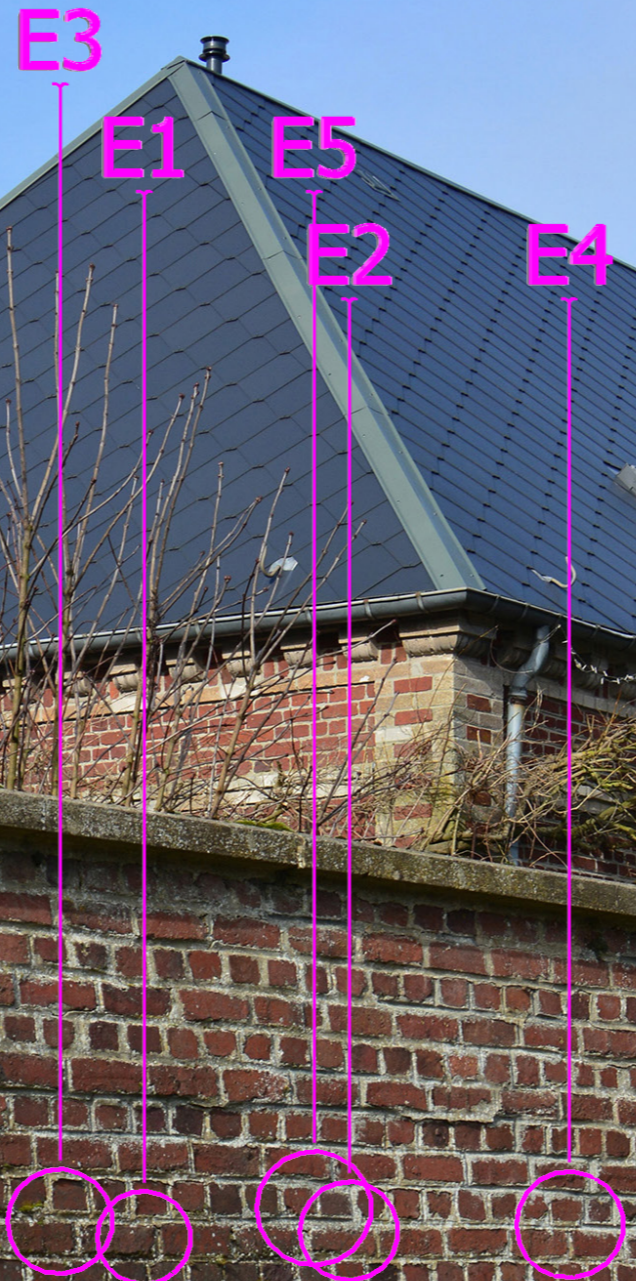
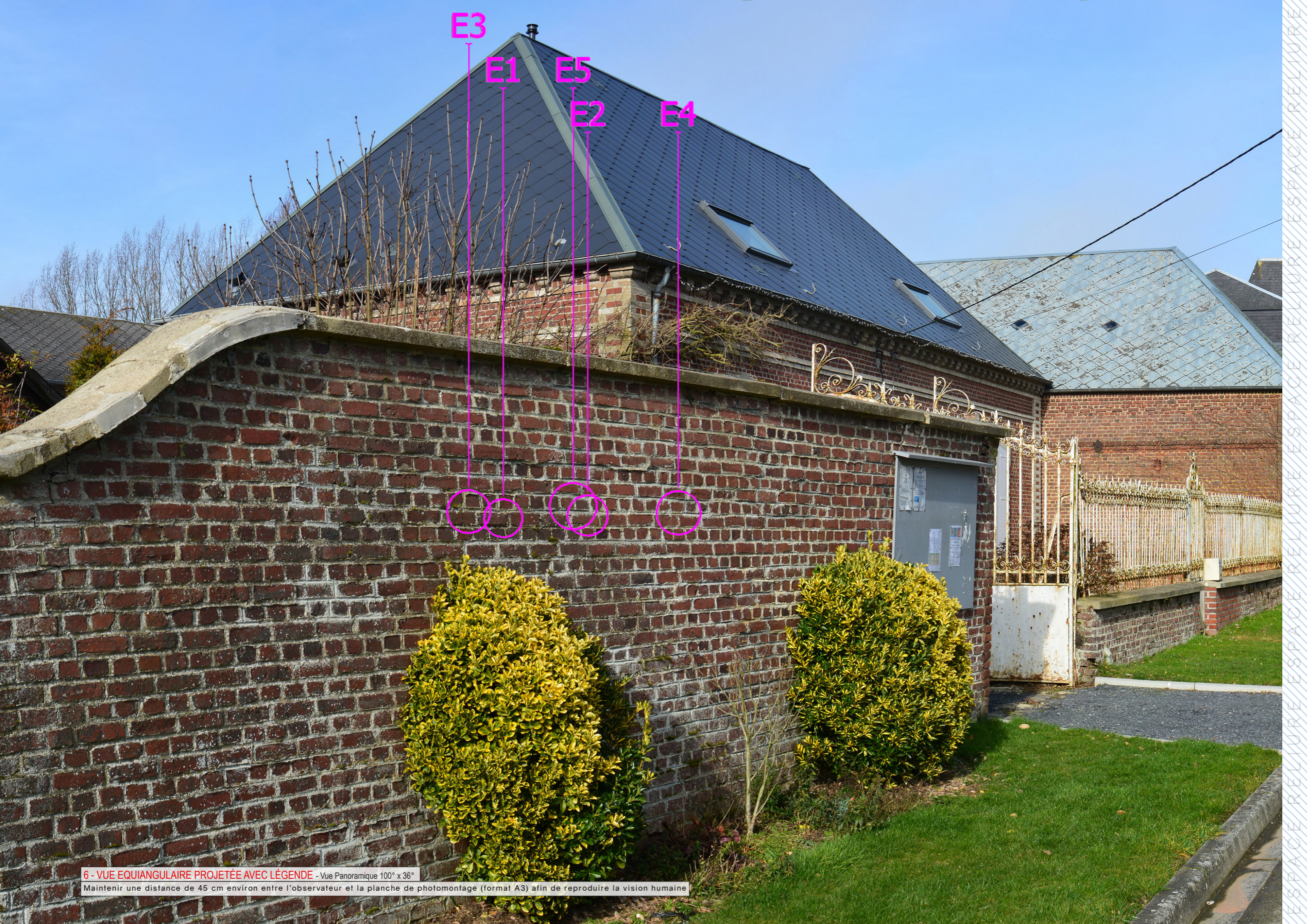
ÉTUDE D'IMPACT DU PROJET D'EXTENSION DU PARC ÉOLIEN DU DOUCHE - VOILET PAYSAGER



6 - VUE EQUIANGULAIRE INITIALE - Vue Panoramique 100° x 36°

Maintenir une distance de 45 cm environ entre l'observateur et la planche de photomontage (format A3) afin de reproduire la vision humaine





6 - VUE EQUIANGULAIRE PROJÉTÉE AVEC LÉGENDE - Vue Panoramique 100° x 36°
Maintenir une distance de 45 cm environ entre l'observateur et la planche de photomontage (format A3) afin de reproduire la vision humaine

E6
E7



TYPLOGIE DE L'ENJEU PAYSAGER	ÉLÉMENT CONCERNÉ	ANALYSE PAYSAGÈRE	TYPLOGIE DE L'IMPACT PAYSAGER	ÉVALUATION DE L'IMPACT PAYSAGER					
Perception depuis l'habitat ou concurrence visuelle avec une silhouette de bourg	Village de Sorel	Depuis le centre-bourg de Sorel, l'extension du parc éolien du Douiche est masquée par la trame bâtie du bourg.	> Absence de modification du paysage quotidien	Nul	Très faible	Faible	Modéré	Fort	Très fort



6 - VUE EQUIANGULAIRE PROJÉTÉE - Vue Panoramique 100° x 36°

Maintenir une distance de 45 cm environ entre l'observateur et la planche de photomontage (format A3) afin de reproduire la vision humaine

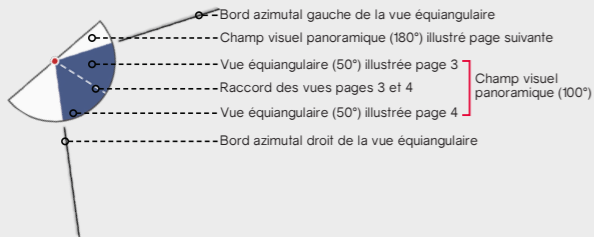


Informations du projet éolien

Nombre d'éoliennes : 9
 Dimension mat | rotor | hauteur totale 91m | 117m | 149,4m
 Orientation rotor : toujours en direction de l'observateur
 Éolienne la plus proche : E7 (1767m)
 Éolienne la plus éloignée : E8 (4728m)

Légende

> Cône de vue



> Contexte éolien

- Parc éolien en service
- Projet éolien autorisé (PC accordé)
- Projet éolien en instruction (avis AE)
- Projet d'extension du parc éolien du Douiche

> Zones de visibilité (carte de ZVI)

- Angle apparent | 0,1°-0,5°
- Angle apparent | 0,5°-1,0°
- Angle apparent | 1,0°-5,0°
- Angle apparent | 5,0°-180° (angle maximal)

Calcul de ZVI réalisé sur WindPro 3.2

Prise en compte du Corine Land Cover pour la prise en compte du tissu végétal (essentiellement les masses boisées majeures)

Pour se représenter les angles...

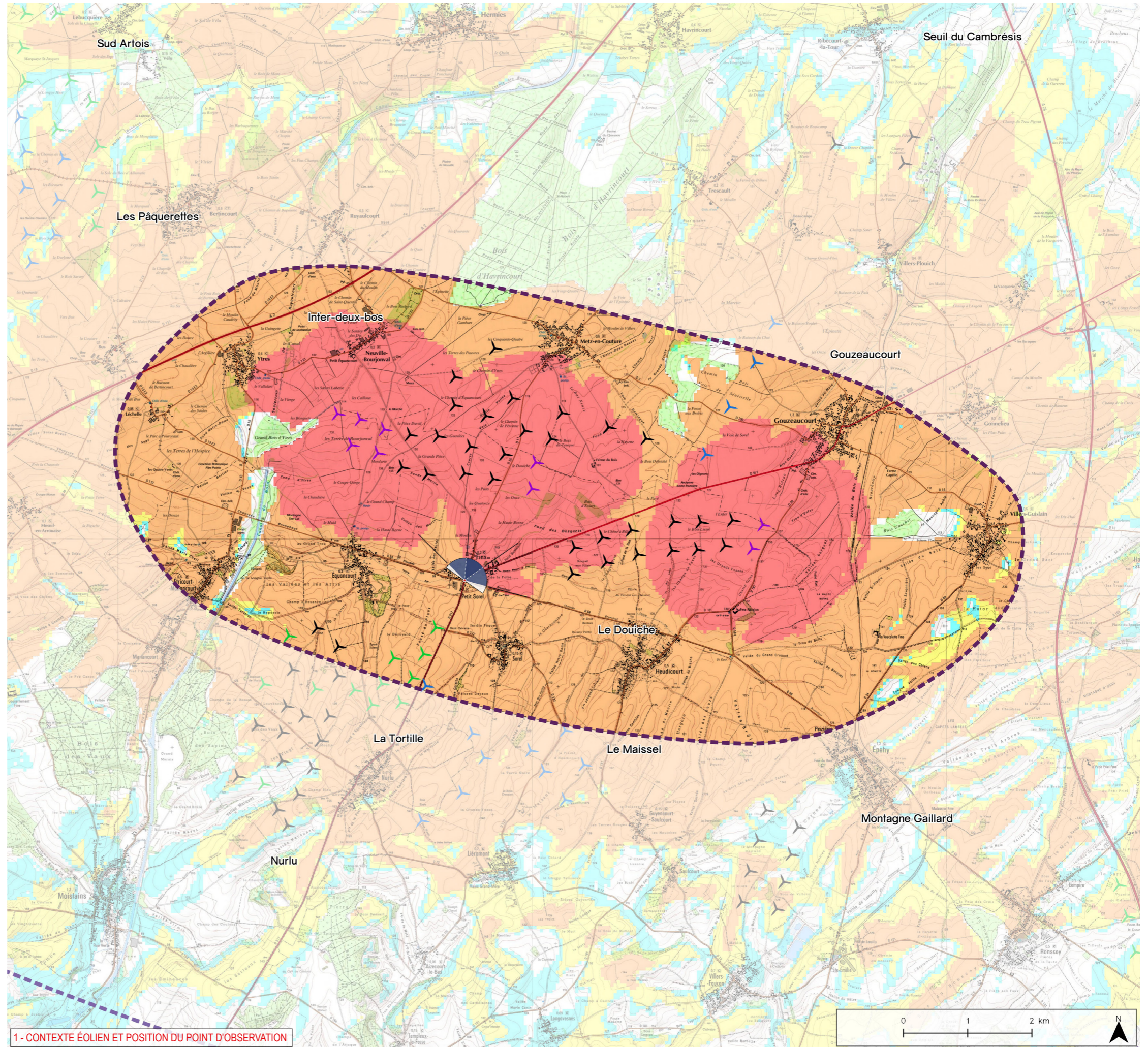
0,5° correspond à une hauteur équivalente (cm) d'un objet de 0,87 cm placé à 1 m de l'œil

1° correspond à une hauteur équivalente (cm) d'un objet de 1,7 cm placé à 1 m de l'œil

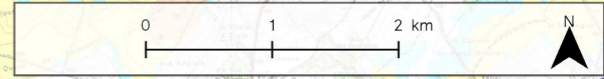
5° correspond à une hauteur équivalente (cm) d'un objet de 8,7 cm placé à 1 m de l'œil

> Aires d'études

- Aire d'étude éloignée
- Aire d'étude rapprochée
- Aire d'étude immédiate



1- CONTEXTE ÉOLIEN ET POSITION DU POINT D'OBSERVATION

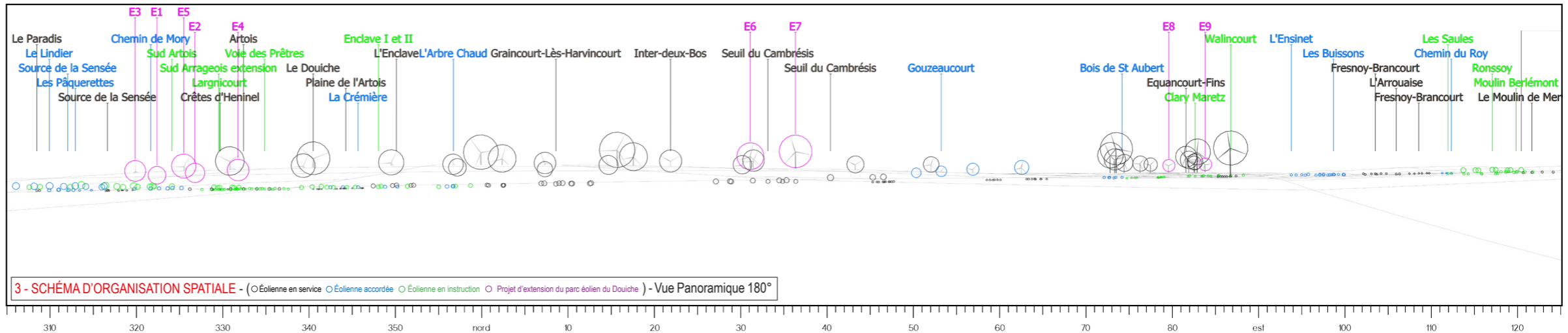


Informations photographie

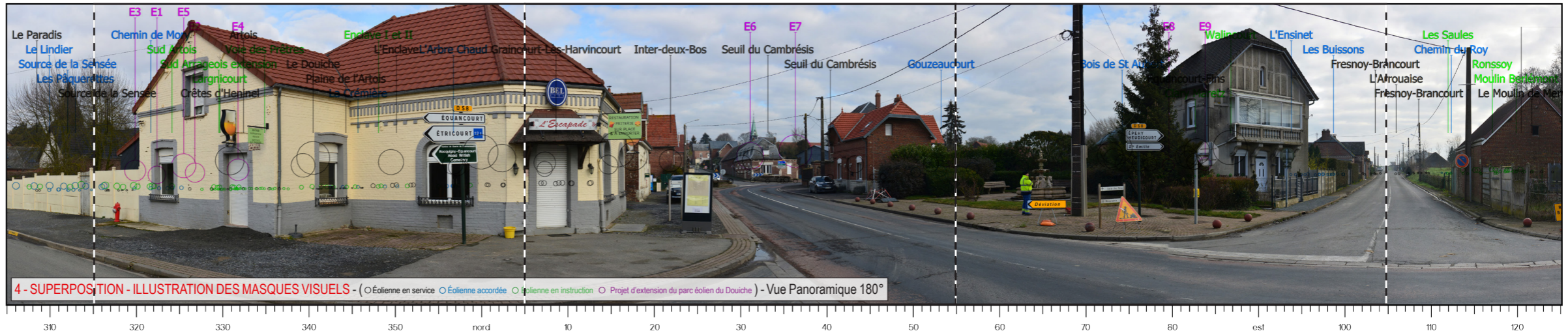
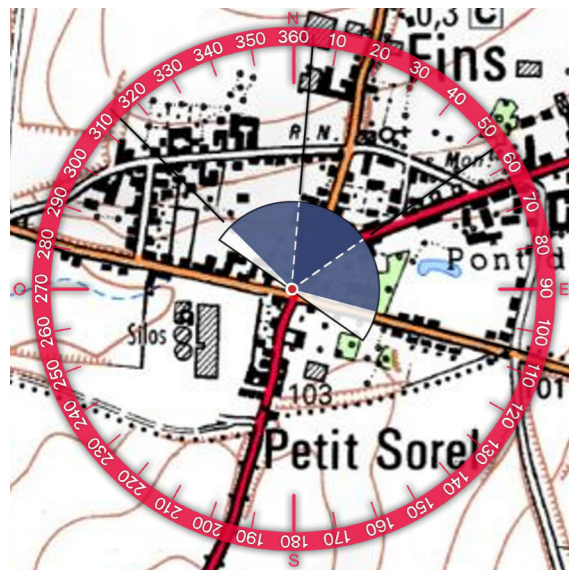
Identifiant : c12
 Coordonnées Lambert 93 (X, Y, Z) : 703002, 6992855, 102,3
 Date et heure de prise de vue : 12/02/2019 12:09
 Focale APS-C / Focale 24x36 : 35mm / 52,5 mm
 Appareil Photo Numérique : NIKON D5000
 Assemblage panoramique : Cylindrique
 Hauteur de prise de vue : 1,6 m



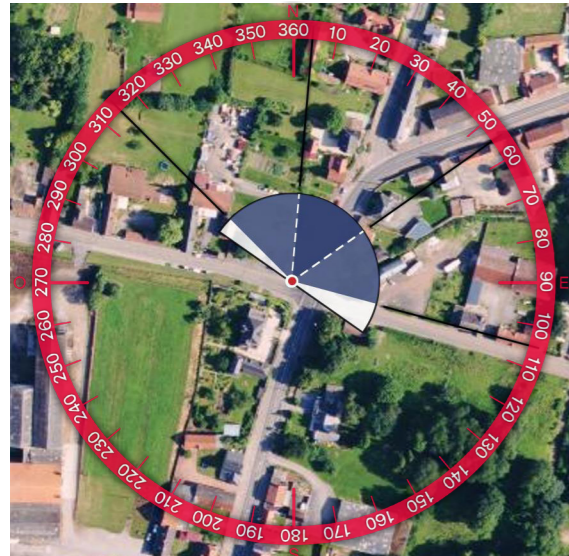
2 - SITUATION EXISTANTE - (○Éolienne en service ○Éolienne accordée) - Vue Panoramique 180°



3 - SCHÉMA D'ORGANISATION SPATIALE - (○Éolienne en service ○Éolienne accordée ○Éolienne en instruction ○Projet d'extension du parc éolien du Douiche) - Vue Panoramique 180°



4 - SUPERPOSITION - ILLUSTRATION DES MASQUES VISUELS - (○Éolienne en service ○Éolienne accordée ○Éolienne en instruction ○Projet d'extension du parc éolien du Douiche) - Vue Panoramique 180°



5 - PHOTOSIMULATION - (○Éolienne en service ○Éolienne accordée ○Éolienne en instruction ○Projet d'extension du parc éolien du Douiche) - Vue Panoramique 180°



6 - VUE EQUIANGULAIRE INITIALE - Vue Panoramique 100° x 36°

Maintenir une distance de 45 cm environ entre l'observateur et la planche de photomontage (format A3) afin de reproduire la vision humaine

ESPACE RELIURE ESPACE RELIURE ESPACE RELIURE ESPACE RELIURE



RESTAURATION
FRITERIE
SUR PLACE
& À EMPORTER

PLAT DU JOUR

PIELLE
PICARDE







E3

E1

E5

E2

E4

ENTRÉE
RESTAURATION
FRITERIE
SUR PLACE
& À EMPORTER

D 58

ÉQUANCOURT

ÉTRICOURT 12t

Tombes de Guerre du Commonwealth
Rocquigny - Equancourt
Road British
Cemetery

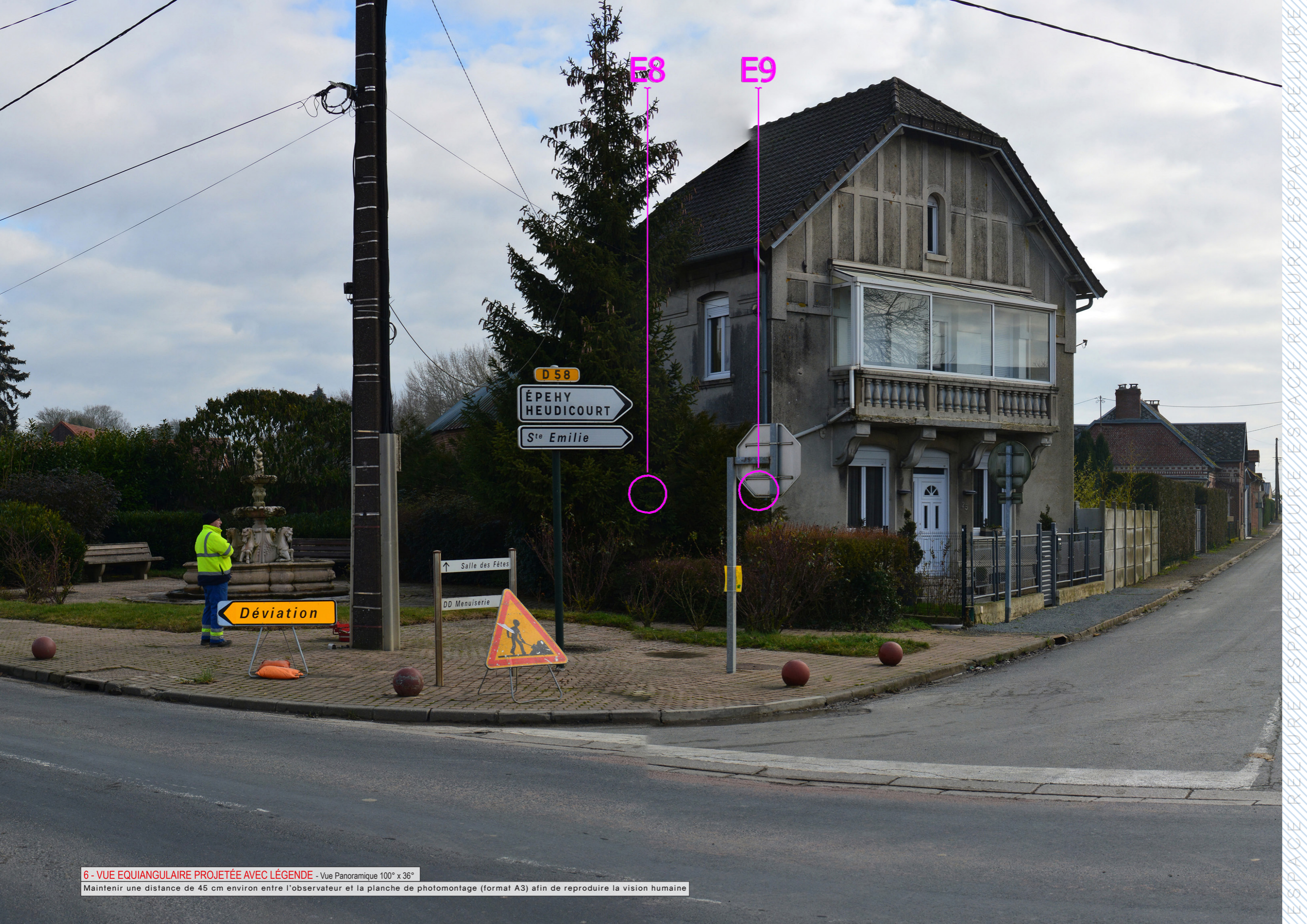
6 - VUE EQUIANGULAIRE PROJÉTÉE AVEC LÉGENDE - Vue Panoramique 100° x 36°
Maintenir une distance de 45 cm environ entre l'observateur et la planche de photomontage (format A3) afin de reproduire la vision humaine

ESPACE RELIURE ESPACE RELIURE ESPACE RELIURE ESPACE RELIURE



ESPACE RELIURE ESPACE RELIURE ESPACE RELIURE ESPACE RELIURE

TYPLOGIE DE L'ENJEU PAYSAGER	ÉLÉMENT CONCERNÉ	ANALYSE PAYSAGÈRE	TYPLOGIE DE L'IMPACT PAYSAGER	ÉVALUATION DE L'IMPACT PAYSAGER					
Perception depuis l'habitat ou concurrence visuelle avec une silhouette de bourg	Village de Fins	Depuis le village de Fins, seules les pales de l'éolienne E7 apparaissent par intermittence au dessus de la trame bâtie. Cette éolienne est ainsi visible à proximité du clocher de l'église de Fins. C'est le seul motif éolien visible depuis le centre-bourg de Fins.	> Modification du paysage quotidien	Nul	Très faible	Faible	Modéré	Fort	Très fort



E8

E9

D 58

ÉPEHY
HEUDICOURT

Ste Emilie

Déviation

↑ Salle des Fêtes

DD Menuiserie

6 - VUE EQUIANGULAIRE PROJÉTÉE AVEC LÉGENDE - Vue Panoramique 100° x 36°
Maintenir une distance de 45 cm environ entre l'observateur et la planche de photomontage (format A3) afin de reproduire la vision humaine



6 - VUE EQUIANGULAIRE PROJÉTÉE - Vue Panoramique 100° x 36°

Maintenir une distance de 45 cm environ entre l'observateur et la planche de photomontage (format A3) afin de reproduire la vision humaine

ESPACE RELIURE ESPACE RELIURE ESPACE RELIURE ESPACE RELIURE





